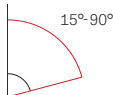


Listino dei prezzi

Valido a partire dal 1° marzo 2025

VELUX®

Finestra con apertura a bilico XK99 70x118 (GGL 5)



ThermoTechnology™

Versione standard



GGL in legno di pino laccata bianca

Codice colore: NCS S 0500 N /
all'incirca RAL 9003

Versione opzionale



GGL in legno di pino laccata trasparente

Prezzi come GGL laccata bianca

Finestra con apertura a bilico GGL manuale



Dimensioni
L x A in cm²

XK99
70x118

⌚
GL²

GGL 2066	Thermo 2, Alluminio	1154.-	25
GGL 2166	Thermo 2, Rame	1308.-	25
GGL 2366	Thermo 2, Zinco di titanio	1308.-	25
GGL 2070	Thermo 1, Alluminio	1040.-	15
GGL 2170	Thermo 1, Rame	1172.-	15
GGL 2370	Thermo 1, Zinco di titanio	1172.-	15

Caratteristiche

- Azionamento con comoda maniglia ben raggiungibile anche se i mobili si trovano sotto la finestra.
- Predisposta per il semplice montaggio di tende interne
- La finestra per tetti VELUX è predisposta per l'installazione di tende VELUX
- Rotazione del battente 180° per pulire più facilmente e senza rischi la lastra esterna, bloccabile con chiavevite.

Finestra con apertura a bilico ad energia GGL solare



Dimensioni
L x A in cm²

XK99
70x118

⌚
GL²

GGL 206630	Thermo 2, Alluminio	1977.-	25
GGL 216630	Thermo 2, Rame	2128.-	25
GGL 236630	Thermo 2, Zinco di titanio	2128.-	25
GGL 207030	Thermo 1, Alluminio	1866.-	15
GGL 217030	Thermo 1, Rame	1996.-	15
GGL 237030	Thermo 1, Zinco di titanio	1996.-	15

Caratteristiche

- Installazione senza cavi.
- Tutto incluso in un pacchetto finestra: finestra, motore integrati e centralina elettrica, tastiera a muro pre-programmata e sensore pioggia.
- Funzionamento assicurato in ogni orario della giornata grazie all'accumulatore di energia.
- La finestra per tetti VELUX è predisposta per l'installazione di tende VELUX
- Rotazione del battente 180° per pulire più facilmente e senza rischi la lastra esterna, bloccabile con chiavevite.
- Si chiude automaticamente in caso di pioggia.

Finestra con apertura a bilico GGL elettrica



Dimensioni
L x A in cm²

XK99
70x118

⌚
GL²

GGL 206621	Thermo 2, Alluminio	1783.-	25
GGL 216621	Thermo 2, Rame	1934.-	25
GGL 236621	Thermo 2, Zinco di titanio	1934.-	25
GGL 207021	Thermo 1, Alluminio	1671.-	15
GGL 217021	Thermo 1, Rame	1804.-	15
GGL 237021	Thermo 1, Zinco di titanio	1804.-	15

Caratteristiche

- Fornita pronta al montaggio, con cavo di rete lungo 4,0 m (230 V, bipolare).
- Tutto incluso in un pacchetto finestra: finestra, motore integrati e centralina elettrica, tastiera a muro pre-programmata e sensore pioggia.
- La finestra per tetti VELUX è predisposta per l'installazione di tende VELUX ad azionamento elettrico.
- Rotazione del battente 180° per pulire più facilmente e senza rischi la lastra esterna, bloccabile con chiavevite.
- Si chiude automaticamente in caso di pioggia.

¹ Dimensioni esterne telaio.

² Tempi di consegna in giorni lavorativi.

Tutti i prezzi (CHF) IVA esclusa.
Con riserva di variazioni di prezzo.

Avvertenza

Sostituzione GGL 5 a partire dall'anno 1979 (Z) non è disponibile in GGU/GPL/GPU e in Thermo 2 Plus. I prodotti protezione solare e calore XK99 qui elencati, non sono compatibili con GGL 5.

Prodotti per il montaggio

Raccordo prefabbricato singolo EDW/EDL per materiali di copertura profilati e piani



Dimensioni L x A in cm¹ **XK99** 70x118 

■ Singolo raccordo prefabbricato per il montaggio standard

EDW/EDL 0000	Alluminio	144.-	10
EDW/EDL 0100	Rame	257.-	10
EDW/EDL 0300	Zinco di titanio	257.-	10

Lamiere di copertura ZWC



Dimensioni L x A in cm¹ **XK99** 70x118 

■ Lamiere di copertura per il montaggio standard

ZWC 0000	Alluminio	31.-	15
ZWC 0100	Rame	36.-	15
ZWC 0300	Zinco di titanio	36.-	15

Mantella d'allacciamento BFX



Dimensioni L x A in cm¹ **XK99** 70x118 

■ Prodotti per il montaggio per il montaggio standard

BFX 1000	Mantella d'allacciamento, plissettate	49.-	20
----------	---------------------------------------	------	----

Adattatore per sostituzione ELX



Dimensioni L x A in cm¹ **XK99** 70x118 

■ Adattatore per sostituzione per il montaggio standard

ELX 0000	Alluminio	132.-	20
ELX 0100	Rame	231.-	20
ELX 0300	Zinco di titanio	231.-	20

¹ Dimensioni esterne telaio.

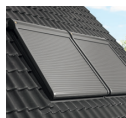
² Tempi di consegna in giorni lavorativi.

Tutti i prezzi (CHF) IVA esclusa. Con riserva di variazioni di prezzo.

Protezione dal calore esterno

VELUX Persiane avvolgibili esterne e protezione esterna dal calore

I prodotti esterni, come le persiane avvolgibili esterne e le marchisette di protezione dal calore, bloccano i raggi del sole prima che impattino sul vetro ed entrino nella stanza.



Dimensioni L x A in cm¹ **XK99** 70x118 

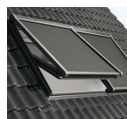
Persiane avvolgibili esterne

SSL 0000S solari	Alluminio	854.-	15
SSL 0100S solari	Rame	882.-	15
SSL 0700S solari	Zinco di titanio	882.-	15
SML 0000S elettrica	Alluminio	632.-	15
SML 0100S elettrica	Rame	653.-	15
SML 0700S elettrica	Zinco di titanio	653.-	15

¹ Dimensioni esterne telaio.

² Tempi di consegna in giorni lavorativi.

Tutti i prezzi (CHF) IVA esclusa. Con riserva di variazioni di prezzo.



Dimensioni L x A in cm¹ **XK99** 70x118 

Marchisette

SSS 0000S solari	Oscuramento	506.-	15
MSL 5060S solari	Luce naturale	411.-	15
MML 5060S elettrica	Luce naturale	411.-	15
MHL 5060 manuale	Luce naturale	126.-	15





Regolatore solare

ZOZ 246	Per il montaggio di marchisette solari e persiana avvolgibile esterna su finestre solari	59.-	6
---------	--	------	---

Prodotti di protezione dal sole interni

VELUX Storen

VELUX offre un'ampia gamma di prodotti per tutti gli spazi abitativi e per le diverse esigenze, consentendo una regolazione della luce individuale, un oscuramento ottimale o persino un migliore isolamento termico. Inoltre, la collezione di colori garantisce un'atmosfera accogliente e calda sotto il tetto.

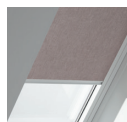
VELUX consiglia la combinazione con tapparelle esterne o tende da sole a protezione del calore per un clima interno ottimizzato in modo olistico.



Dimensioni L x A in cm¹ **XK99** 70x118  GL²

Tende oscuranti

DSL solari	Standard	289.-	15
DSL solari	Trend	306.-	15
DML elettrica	Standard	289.-	15
DML elettrica	Trend	306.-	15
DKL manuale	Standard	141.-	15
DKL manuale	Trend	158.-	15



Dimensioni L x A in cm¹ **XK99** 70x118  GL²

Tende rotolanti

RSL solari	Standard	289.-	15
RSL solari	Trend	306.-	15
RML elettrica	Standard	289.-	15
RML elettrica	Trend	306.-	15
RFL manuale	Standard	141.-	15
RFL manuale	Trend	158.-	15



Dimensioni L x A in cm¹ **XK99** 70x118  GL²

Tende energetiche

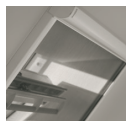
FSC solari	Standard	331.-	15
FSC solari	Trend	358.-	15
FMC elettrica	Standard	331.-	15
FMC elettrica	Trend	358.-	15
FHC manuale	Standard	183.-	15
FHC manuale	Trend	210.-	15



Dimensioni L x A in cm¹ **XK99** 70x118  GL²

Tende plissettate

FSL solari	Standard	317.-	15
FSL solari	Trend	342.-	15
FML elettrica	Standard	317.-	15
FML elettrica	Trend	342.-	15
FHL manuale	Standard	169.-	15
FHL manuale	Trend	194.-	15



Dimensioni L x A in cm¹ **XK99** 70x118  GL²

Zanzariere

ZIL 0000SWL		245.-	15
-------------	--	-------	----



Dimensioni L x A in cm¹ **XK99** 70x118  GL²

Tende alla veneziana

PAL	Standard	183.-	15
-----	-----------------	-------	----

¹ Dimensioni esterne telaio.

² Tempi di consegna in giorni lavorativi.

Tutti i prezzi (CHF) IVA esclusa.
Con riserva di variazioni di prezzo.