

**VELUX®**

# Coupoles VELUX locaux non chauffés

Brochure pour clients professionnels – valable dès le 1.7.2022

**Utilisation  
dans les  
bâtiments  
non chauffés**

# Lumière du jour et air frais pour les locaux à usage professionnel

Les coupoles VELUX locaux non chauffés font entrer la lumière du jour dans les locaux à usage professionnel comme les ateliers et les entrepôts, et leur apportent en plus de l'air frais par le haut. Elles s'illustrent par leur robustesse élevée et leur grande longévité, et conviennent à de multiples utilisations, que ce soit dans les rénovations ou les nouvelles constructions. Voilà pourquoi nous accordons une garantie de 10 ans (hors composants électriques).

Tous les composants sont préfabriqués et coordonnés les uns aux autres – pour un montage sûr et aisé dans diverses constructions de toit de 0° à 15°.



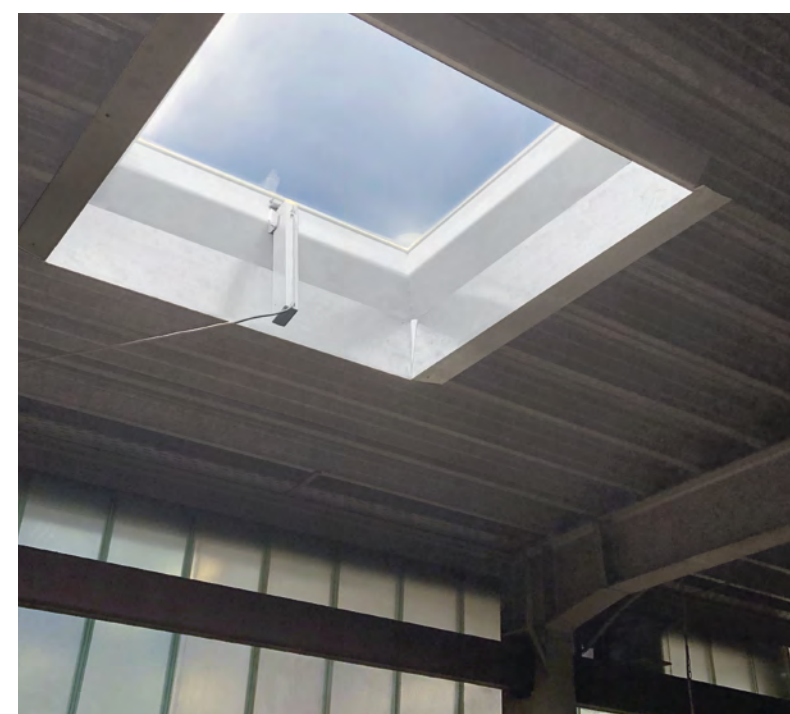
**Utilisation  
dans les  
bâtiments  
non chauffés**





## Nouveautés 2022

- Kit de cadre de ventilation ZCJ 1112 avec ouvreur d'axe manuel (300 mm)
  - Nouvelle possibilité de ventilation
  - Idéal pour les bâtiments sans alimentation électrique ou dans le cadre d'une installation ultérieure et en rénovation
- Kit de cadre de ventilation pour ré-équipement ZCJ 0000 désormais aussi disponible en dimensions rectangulaires 90 x 60 cm, 120 x 90 cm, 150 x 100 cm
- Dimension supplémentaire 200 x 100 cm avec hauteur de raccordement de 15 cm en version électrique et fixe





## Pour applications industrielles

Pour les locaux et bâtiments non chauffés

Avec coupole en matière synthétique à multi-couches



# Coupole en matière synthétique locaux non chauffés

- Pour équiper des espaces non chauffés, comme des ateliers ou de petits entrepôts
- Grande polyvalence d'utilisation en rénovation et dans le neuf
- Robustesse élevée et grande longévité
- Diffusion d'une lumière tamisée à travers la coupole mate, idéale pour l'environnement de travail
- Délais de livraison rapides
- Montage rapide et aisé
- Service VELUX habituel, comprenant 10 ans de garantie, à l'exception des composants électriques

### Coupole mate (ISJ)



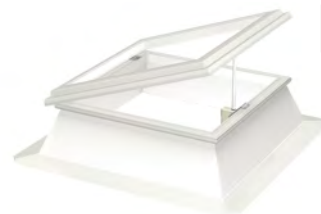
- Coupole mate en matière synthétique à 2 ou 3 couches, en acrylique
- Crée une lumière du jour tamisée, idéale pour travailler

### Costière (CFJ)



- L'unité de base est disponible dans 3 hauteurs
- Les versions de 15 cm ou 30 cm sont composées de PVC
- La version 50 cm est composée de matière synthétique renforcé de fibres de verre

### Costière avec cadre de ventilation (CVJ)



- L'unité de base est disponible dans 3 hauteurs
- Les versions de 15 cm ou 30 cm sont composées de PVC
- La version 50 cm est composée de matière synthétique renforcé de fibres de verre
- Le moteur à axe fixé sur le cadre de ventilation (230 V, 300 mm de course) offre la possibilité de ventiler la pièce

### Grille antichute (ZZZ 257)



- Grille en acier pour une sécurité antichute permanente selon GS-BAU-18

### Rail de fixation (ZZZ 210J)



- Pour fixer les lés de toiture à la costière de la coupole

### Cadre de ventilation pour ré-équipement (ZCJ 1210)



- Cadre aluminium pour le remplacement d'anciennes coupoles d'autres fournisseurs
- Une coupole ISJ doit être commandée en supplément

### Kit de cadre de ventilation, électrique (ZCJ 0000)



- Cadre de ventilation avec moteur à axe 230 V d'une course de 300 mm pour la combinaison avec CFJ ou le cadre de rénovation ZCJ 0000
- Une coupole ISJ doit être commandée en supplément

### Kit cadre de ventilation avec ouvreur d'axe manuel (ZCJ 1112)

NOUVEAU




- Kit de ventilation avec axe et cadre de ventilation pour une combinaison avec CFJ ou un cadre de rénovation ZCJ 0000
- Une coupole ISJ doit être commandée en supplément
- Une barre de commande ZCT 300 doit être commandée en plus

# Indications des dimensions pour CFJ/CVJ

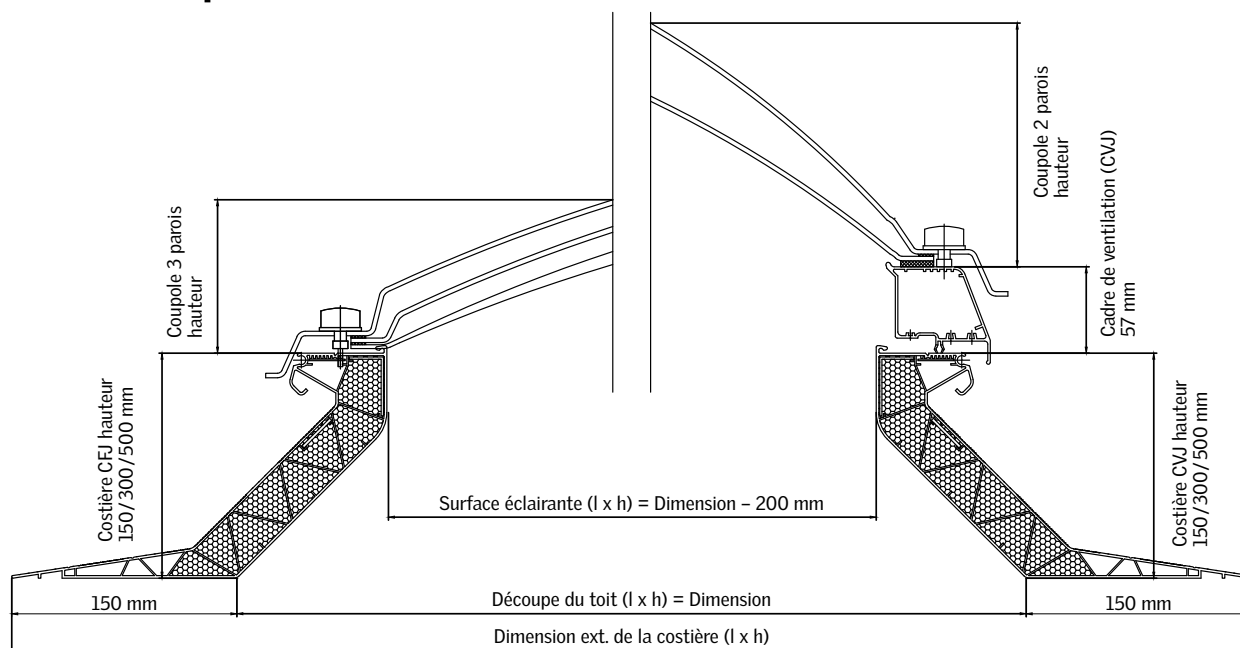
	60 cm	80 cm	90 cm	100 cm	120 cm	150 cm	200 cm
60 cm	CFJ/CVJ 060060 0,16		CFJ/CVJ 090060 0,28				
80 cm		CFJ/CVJ 080080 0,36					
90 cm			CFJ/CVJ 090090 0,49		CFJ/CVJ 120090 0,70		
100 cm				CFJ/CVJ 100100 0,64		CFJ/CVJ 150100 1,04	CFJ/CVJ 200100 1,44
120 cm					CFJ/CVJ 120120 1,00		
150 cm						CFJ/CVJ 150150 1,69	

 Nouveau

gras = ouverture de dalle  
normal = surface éclairante en m<sup>2</sup>

 Retrouvez les fiches de données produits, les instructions de montage et les dessins techniques pour les coupoles en matière synthétique VELUX sur: [www.velux.ch/technique](http://www.velux.ch/technique)

# Section transversale et caractéristiques techniques



<sup>1</sup> Pour les dimensions rectangulaires, le moteur et l'ouverture de trouvent sur le côté long!

Dimensions:	Découpe du toit mm (l x h)	Dimension ext. de la costière mm (l x h)	Surface éclairante mm (l x h)	Hauteur de la coupole 2 / 3 parois mm
060060	600 × 600	900 × 900	400 × 400	137
080080	800 × 800	1100 × 1100	600 × 600	177
090060 <sup>1</sup>	900 × 600	1200 × 900	700 × 400	177
090090	900 × 900	1200 × 1200	700 × 700	197
100100	1000 × 1000	1300 × 1300	800 × 800	217
120090 <sup>1</sup>	1200 × 900	1500 × 1200	1000 × 700	197
120120	1200 × 1200	1500 × 1500	1000 × 1000	268
150100 <sup>1</sup>	1500 × 1000	1800 × 1300	1300 × 800	217
150150	1500 × 1500	1800 × 1800	1300 × 1300	328
200100 <sup>1</sup>	2000 × 1000	2300 × 1300	1800 × 800	217

## Caractéristiques techniques

	Couple CFJ, 2 parois	Couple CFJ, 3 parois	Couple CVJ, 2 parois	Couple CVJ, 3 parois
U (W/m <sup>2</sup> K) <sup>2</sup>	2,2 (PVC)/1,8 (GFK)	1,7 (PVC)/1,5 (GFK)	2,0 (PVC/1,7 (GFK)	1,6 (PVC)/1,4 (GFK)
Surface développée (n) A (m <sup>2</sup> )	2,6 m <sup>2</sup> (PVC)/4,0 m <sup>2</sup> (GFK)	2,6 m <sup>2</sup> (PVC)/4,0 m <sup>2</sup> (GFK)	3,1 m <sup>2</sup> (PVC)/4,0 m <sup>2</sup> (GFK)	3,1 m <sup>2</sup> (PVC)/4,0 m <sup>2</sup> (GFK)
Valeur g (transmission d'énergie totale)	0,75	0,69	0,75	0,69
R <sub>w</sub> dB	20	22	20	22
τ <sub>v</sub>	0,80	0,75	0,80	0,75

<sup>2</sup> Indice U selon la surface développée conformément à la norme SN EN 1873+ A1:2016.

# Coupole en matière synthétique CVJ, CFJ

Dimensions:	060060	080080	090060 <sup>1</sup>	090090	100100	120090 <sup>1</sup>	120120	150100 <sup>1</sup>	150150	200100 <sup>1</sup>	NOUVEAU	Délai de livraison en j. o. <sup>B</sup>
l x h en cm <sup>A</sup>	60×60	80×80	90×60	90×90	100×100	120×90	120×120	150×100	150×150	200×100		

Design / recouvrements											Étape de commande 1	
ISJ 0102	Coupole en mat. synthétique, acrylique, 2 parois, <b>mate</b>	240.-	289.-	286.-	344.-	388.-	396.-	492.-	578.-	771.-	771.-	6
ISJ 0103	Coupole en mat. synthétique, acrylique, 3 parois, <b>mate</b>	361.-	440.-	433.-	514.-	580.-	596.-	730.-	838.-	1107.-	1116.-	6

Costière											Étape de commande 2	
CVJ 0210	Ouverture électrique (câble d'alimentation secteur 1,8 m, 230 V, hauteur 15 cm), PVC <sup>1</sup>	867.-	984.-	961.-	1021.-	1102.-	1119.-	1165.-	1170.-	1327.-	1282.-	6
CVJ 1210	Ouverture électrique (câble d'alimentation secteur 1,8 m, 230 V, hauteur 30 cm), PVC <sup>1</sup>	947.-	1076.-	1028.-	1144.-	1215.-	1239.-	1277.-	1348.-	1462.-	-	6
CVJ 2220	Ouverture électrique (câble d'alimentation secteur 1,8 m, 230 V, hauteur 50 cm), GFK <sup>1</sup>	1124.-	1306.-	1292.-	1371.-	1518.-	1540.-	1634.-	1733.-	1939.-	-	25
CFJ 0010	Installation fixe (hauteur 15 cm), PVC	244.-	320.-	302.-	353.-	402.-	415.-	444.-	444.-	569.-	529.-	6
CFJ 1010	Installation fixe (hauteur 30 cm), PVC	323.-	414.-	368.-	475.-	515.-	535.-	556.-	622.-	703.-	-	6
CFJ 2020	Installation fixe (hauteur 50 cm), GFK	516.-	659.-	649.-	719.-	835.-	854.-	931.-	1024.-	1199.-	-	25

Accessoires de montage											Étape de commande 3	
ZZZ 210J	Rail de fixation (non compatible avec CFJ 2020/CVJ 2220 (50 cm))	73.-	83.-	82.-	88.-	96.-	102.-	113.-	116.-	141.-	-	6
ZZZ 257	Grille antichute (selon GS-BAU-18)	103.-	147.-	133.-	172.-	201.-	210.-	259.-	269.-	366.-	-	6

Produits en option												
ZCJ 0000	Costière de rénovation, aluminium	154.-	167.-	163.-	176.-	183.-	191.-	218.-	228.-	-	-	6
ZCJ 1210	Kit de cadre de ventilation avec moteur 230 V	624.-	664.-	-	669.-	700.-	-	721.-	-	-	-	6
ZCJ 1112	Kit de cadre de ventilation avec ouvreur d'axe manuel	312.-	332.-	330.-	335.-	350.-	353.-	360.-	363.-	-	-	6
ZCT 300	Barre de commande pour ZCJ 1112, 100-300 cm	50.-										6

## Remarques importantes

- La version ouvrante CVJ avec cadre de ventilation prémonté peut se commander via les programmes de commutateur courants.
- Le moteur à axe 230 V est commandé directement et ne possède pas d'interface radio.
- Le clavier mural et les vis pour fixer la costière ne sont pas compris dans la livraison.
- Le cadre de rénovation est installé sur la sous-construction présente. Un recouvrement ISJ doit être commandé en supplément.
- Les kits de cadre de ventilation ZCJ 1210 et ZCJ 1112 peuvent être combinés avec les costières fixes CFJ ou le cadre de rénovation ZCJ 0000. Un recouvrement ISJ doit être commandé en supplément.

Tous les prix hors TVA

<sup>A</sup> Ouverture de dalle

<sup>B</sup> Délais de livraison en jours ouvrables

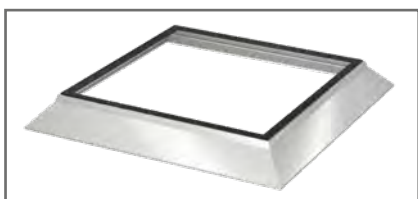
<sup>1</sup> Moteur et ouverture sur le côté **long**





# La rénovation en toute sérénité

La costière de rénovation permet de remplacer facilement d'anciennes coupoles, dès lors que l'ancienne sous-construction est encore intacte. De plus, nos kits de cadre de ventilation adaptés autorisent la mise en place d'une ventilation a posteriori. N'hésitez pas à utiliser notre check-list spécial rénovation pour vous simplifier la planification.



## Costière de rénovation ZCJ 0000

Une solution simple et rapide pour remplacer une ancienne coupole en conservant l'ancienne sous-construction. Une coupole ISJ doit être commandée en supplément.



### Voici comment procéder

Servez-vous de notre check-list pour remplacer aisément une ancienne coupole.

Elle comporte l'essentiel des informations sur les dimensions requises.

Téléchargez la check-list sur [velux.ch/coupole](http://velux.ch/coupole) ou scannez simplement le code QR.



## Ventilation a posteriori

Les kits de cadre de ventilation permettent de transformer a posteriori les coupoles fixes CFJ en version ventilable. Aussi combinables avec la costière de rénovation ZCJ 0000.



### Kit de cadre de ventilation ZCJ 1112

Version manuelle avec ouvreur d'axe (course de 300 mm). La barre de commande ZCT 300 est à commander en plus.

### Pour les dimensions carrées



### Kit de cadre de ventilation ZCJ 1210

Version électrique avec moteur à axe 230 V (course de 300 mm).



VELUX Suisse SA  
Bahnhofstrasse 40  
4663 Aarburg

Clients privés           021 633 44 45  
Clients professionnels   021 633 44 44

info@velux.ch  
www.velux.ch

Soyez social:



**Tous les prix en CHF hors TVA, sans montage ni transport.  
Les prix indiqués sont des prix recommandés sans engagement.  
Les revendeurs et installateurs sont entièrement libres de  
déterminer leurs prix et d'accorder des rabais. Sous réserve  
de modifications de prix.**



**TRANSFORMING  
SPACES**